



## Seglingsföreskrifter KM 2024

### Tävling: Klubbmästerskap Boo Segelsällskap

Optimist Grön, Optimist blå, Optimist röd, Zoom8, ILCA6, ILCA7, Formula windsurf och Hobie Cat 16.

**Datum:** 29/9 2024

**Arrangör:** Boo SS

## 1. Regler

- 1.1 Tävlingen genomförs i överensstämmelse med reglerna så som de är definierade i Kappseglingsreglerna (KSR) och med Appendix S.
- 1.2
  - a) För katamaraner och formula windsurf ersätts tvåsvängsstraff med ensvängsstraff.
  - b) För Optimist Grön och Blå gäller förenklade regler som förklaras i samband med rorsmansmötet.
- 1.3 En tävlande som lämnat land ska ha på sig personlig flytutrustning.

## 2. Tidsprogram

### 2.1 Program

09.30 – 10.00	Registrering, besiktning och säkerhetskontroll
10.00	Skepparmöte, extra info om banan till de yngsta efter mötet
10.55	Varningssignal för första start
K + ca 5 min	Varningssignal för andra start
K + ca 5 min	Varningssignal för tredje start
Ca kl 14-16	Grillning
	Prisutdelning, årets utmärkelser och information om kommande klubbaktiviteter

K = sista båts målgång i föregående segling.

Prisutdelning i samband med korvgrillning när alla båtar har kommit in.

- 2.2 Minst (3) kappseglingar är planerade. Ingen ny start efter kl 14.

## 3. Klassflaggor och genomförande

3.1 Klass/start	Signalflagga
Optimist Grön/blå	Grön
Optimist Röd	Blå
Zoom8	Flagga F
ILCA (Laser)	Flagga E
Hobie Cat 16	Gul Hobie (gul flagga med HC)

## 4. Kappseglingsområde

4.1 Kappseglingarna genomförs på Baggensfjärden utanför Mjölkkudden.

## 5. Banan

5.1 Kappseglingskommittén ska försöka anpassa banan så att en kappsegling tar ca 25 minuter att segla. För Grön/Blå är målsättningen ca 15 minuter.

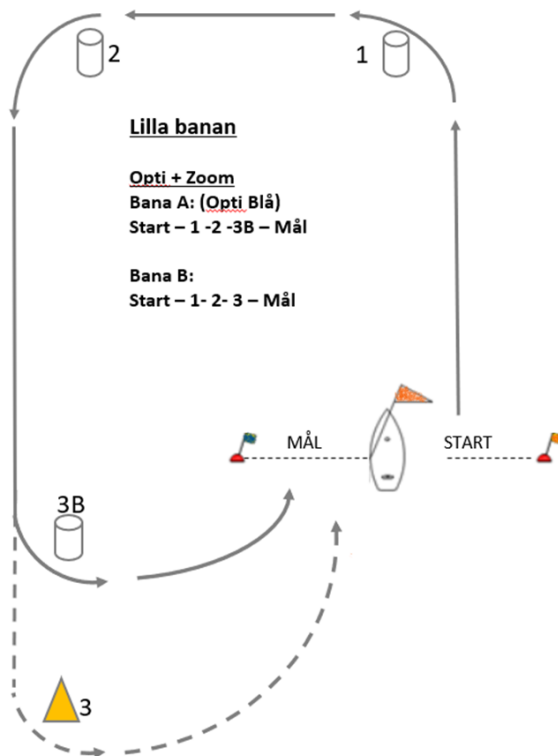
5.2 Lilla banan (Optimist & Zoom8)

**A) Optimist Grön/Blå:** Banan seglas ett varv.

Start – 1 – 2 – 3B – mål

**B) Optimist Röd, Zoom8:** Banan seglas ett varv.

Start – 1 – 2 – 3 – mål



Start är mellan orange flagga på startfartyget och linjemärke med orange flagga. Obs, startfartyget ligger på babord sida om startlinjen.

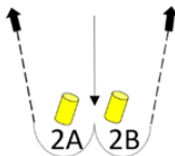
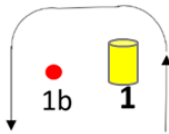
Mål är mellan linjemärke med blå flagga och startfartygets blå flagga.

**Startfartyg är alltså även målfartyg och mål och start sker på varsin sida om fartyget.**

## 5.2 Stora banan (ILCA, Hobie 16, Formula Windsurf)

5.1 Banan är kryss läns bana med gate.

Banskiss:



För ILCA


KRYSS MED OFFSET BOJ OCH LÄNS MED GATE 2 VARV.

Start – 1A – 1B – 2A(2B) – 1A – 1B – 2A(2B) – mål. Det är valfritt att välja 2A eller 2B. Rundningsmärkena 1A, 1B och 2B ska lämnas om babord och 2A om styrbord.

För Hobie 16 och Formula Windsurf:

KRYSS MED OFFSET BOJ OCH LÄNS MED GATE 2 VARV.

Start – 1A – 1B – 2A(2B) – 1A – 1B – 2A(2B) – mål. Det är valfritt att välja 2A eller 2B. Rundningsmärkena 1A, 1B och 2B ska lämnas om babord och 2A om styrbord.

Vid signalflagga T  tillsammans med klassflagga vid start seglas banan tre varv. Start – 1A – 1B – 2A(2B) – 1A – 1B – 2A(2B) – 1A – 1B – 2A(2B) – mål. Det är valfritt att välja 2A eller 2B. Rundningsmärkena 1A, 1B och 2B ska lämnas om babord och 2A om styrbord.

Alla klasser: Start och mål är mellan orange flagga på startfartyget och linjemärke med orange flagga. Startfartyget har utlagt en lite orange distansboj. Man får **inte** passera

mellan startfartyget och distansbojen. Start och mållinjen får bara korsas vid start och målgång.

## **6. Märken**

6.1 Lilla banan har vid rundningsmärke 1, 2 och 3B vita cylindrar. Märke 3 är en orange tetra.

Stora banan har vid rundningsmärke 1 och 2 stora gula cylindrar och 3A och 3B mindre gula cylindrar.

Vid eventuell banändring flyttas befintligt märke.

## **7. Tidsbegränsning**

7.1 Maxtiden för första båt i mål är 40 minuter. Båt som inte gått i mål inom 15 minuter efter det att första båt i klassen gått i mål räknas som om den inte gått i mål. En båt som startar 5 minuter efter sin startsignal räknas inte som startande.