



# Kompletterande seglingsföreskrifter Regionskval Optimist

Datum: 2024-06-08—2024-06-09

Plats: Råå, Helsingborg

Båtklass: Optimist

Tävlingen gäller: Öppen klass

Arrangör: Råå Jolleklubb

## 1. Tävlingsexpeditionens och signalmastens placering

- 1.1 Tävlingsexpeditionen är placerad i Råå Jolleklubbs klubbstuga. Där finns även den officiella anslagstavlan.
- 1.2 Signaler visas på land i signalmasten som är placerad direkt intill Tävlingsexpeditionen.
- 1.3 När flagga AP visas i land ersätts "en minut" i kappseglingssignaler med "tidigast 60 minuter".

## 2. Tidsprogram

### 2.1 2024-06-08

Registrering, besiktning, säkerhetskontroll	08:00—09:00
Skepparmöte	09:30
Första varningssignal	10:55
Ingen varningssignal efter	14:55

### 2024-06-09

Första varningssignal	09:55
Ingen varningssignal efter	14:55
Prisutdelning snarast möjligt efter avslutad kappsegling	

## 3 Märken

- 3.1 Rundningsmärkena är gula cylinderbojar.  
Startmärket är en orange flaggprick.  
Målmärket är en orange flaggprick.
- 3.2 Vid banändring flyttas originalmärket. Detta ändrar KSR S10.

## 4 Tidsbegränsning

- 4.1 Tidsbegränsning vid märke 1 är 25 minuter.
- 4.2 Kappseglingens tidsbegränsning är 60 minuter.
- 4.3 Målgångsfönstret är 15 minuter.

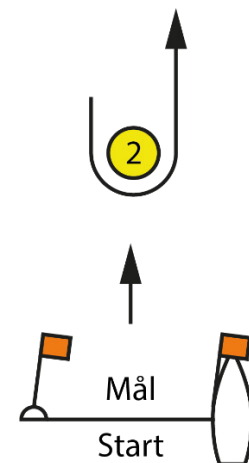
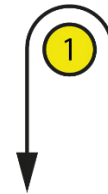


## 5. Ändringar eller tillägg till appendix S

- 5.1 Flagga D tillsammans med en ljudsignal betyder "Varningssignal kommer att ges tidigast 60 minuter efter att flagga D hissats. Båtarna ombeds att INTE lämna hamnen före denna signal har givits."
- 5.2 En båt som startar senare än 5 minuter efter sin startsignal räknas som inte startande. Detta ändrar KSR A4.
- 5.3 En båt som avser att protestera mot en annan båt skall, snarast efter att den gått i mål, meddela kappseglingskommittén detta och mot vilken båt protesten gäller.

## 6. Banan

- 6.1 Banan är en kryss-länsbana enligt skissen till höger och skall seglas Start-1-2-1-Mål. Detta ändrar KSR S7.



Datum: 2024-06-06