

Kompletterande seglingsföreskrifter

Finn Sommarregatta

Datum: 2024-06-08 till 2024-06-09

Plats: Bosön och Askrike, Lidingö

Båtklass: Finnjolle
(lördag seglar ILCA parallellt och söndag Optimist parallellt)

Arrangör: Lidingö Jolleseglare (LIJS)

1. Regler och Villkor för att delta

1.1 Dessa seglingsföreskrifter kompletterar Inbjudan för respektive klass, Appendix S Standardsseglingsföreskrifter och Kappseglingsreglerna. Se regler och villkor för att delta i respektive inbjudan för respektive klass, inkl. krav på ansvarsförsäkring, medlemskap i klassförbund, kläder för gott skydd mot nedkylning om vattentemperaturen är under 14 grader och alla andra regler och villkor.

2. Hamnbas, Tävlingsexpeditionen och signalmastens placering

2.1 Hamn – Lidingö Jolleseglare, Bosön

2.2 Tävlingsexpeditionen är placerad i huset Stallebo, Bosön. Officiell anslagstavla är Sailarena.

2.3 Signalmasten på land ersätts av digital info på Sailarena. Tidsangivelser när flaggor "hissas i land" kommer att anges i klartext i Sailarena.

2.4 När det görs anslag på Sailarena att "flagga AP visas i land" så ersätts "en minut" i kappseglingssignaler med "tidigast 60 minuter".

3. Tidsprogram

3.1 Lördag

08:15 – 09:00 Ankostregistrering i kansliet, i Villa Stallebo

09:15 Rorsmansmöte

10:25 Tidigaste tid för första varningssignal, planera för lunch på vattnet

Efter Seglare och funktionärer bjuds på något grillat

Söndag

10:25 Tidigaste tid för varningssignal, planera lunch på vattnet

15:30 Senaste tid för varningssignal

Efter Seglare och funktionärer bjuds på något grillat

Prisutdelning snarast efter protesttidens utgång och ev. protester.

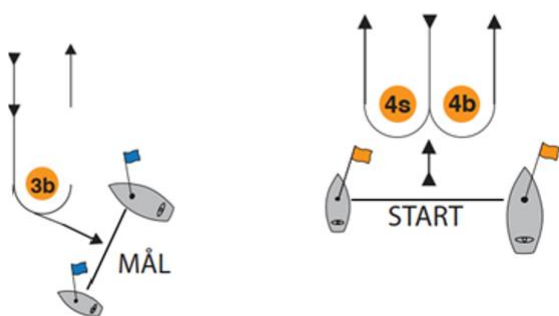
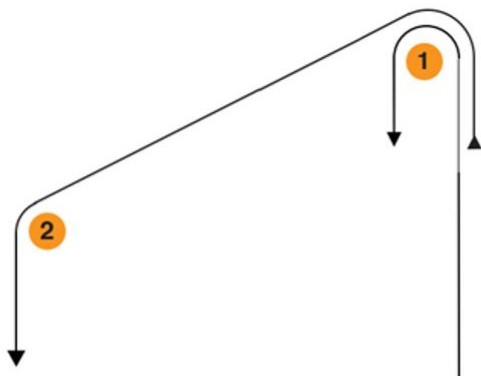
Söndag:

Trapetsbana

Märken tas om babord, utom gatemärken 4s som rundas om styrbord

Finnjolle: Start – 1 – 2 – 3b – 2 – 3 b, 2, 3b – Mål

Optimist: Start – 1 – gate 4s eller 4 b – 1 – 2 – 3b - Mål



7. Genomförande

8 seglingar är planerade. Vid 3 eller färre seglingar räknas samtliga, vid 4 eller fler räknas den sämsta bort

Datum: 2024-06-04