

Anvisningar och regler för ut- och insegling samt passage av farled

Gäller för klasser som ska kappsegla på banområdet på Hakefjord vid GKSS OCR den 4 - 5 maj 2024.

1. Inledning

Vid kappsegling på Hakefjord medför detta att seglare och stödpersoner måste passera den södra farleden in till Göteborg. Farleden är en av de mest trafikerade lederna i Sverige och farten för yrkessjöfarten på detta avsnitt ligger på cirka 18 knop.

För att säkerställa högsta säkerhet vid in- och utpassage till banområdet har kappseglingsskommittén kontinuerlig kontakt med VTS Göteborg (Vessel Traffic Service) för att informera sig om pågående fartygstrafik och rapportera om aktiviteter från regattan. Seglare och stödpersoner måste därför rätta sig efter de instruktioner som beskrivs i stycke 2-4 nedan.

2. Väg för ut- och insegling

Ut- och insegling från GKSS till banområdet på Hakefjord skall ske via fritidsbåtsleden som går mellan Kråkeskären och Kopparholmarna.

3. Passage av farled

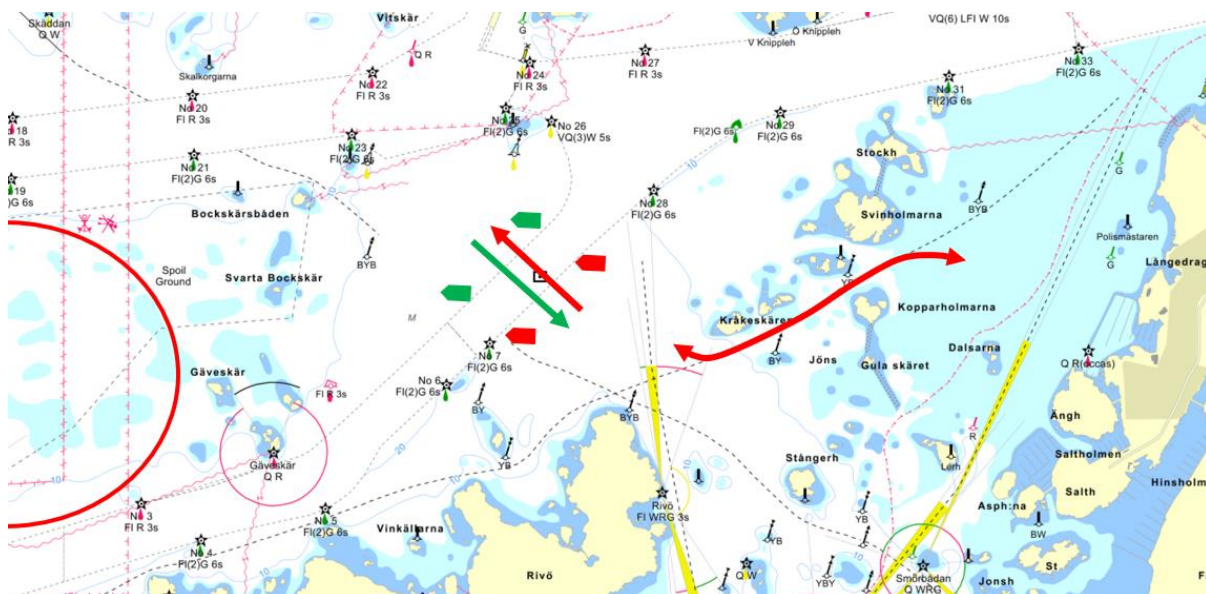
Seglare och stödpersoner får vid in- och utsegling till banområdet på Hakefjorden endast passera farleden genom en gate som utgörs av två säkerhetsbåtar som visar funktionärsflaggor för säkerhetsbåtar. Gaten kommer vara belägen mellan farledsmarkeringarna No. 7 och No. 28.

När en **RÖD flagga** visas tillsammans med upprepade ljudsignaler på en av säkerhetsbåtarna som utgör gaten får seglare och stödpersoner, som antingen bogserar eller har följ med seglare, **INTE passera** gaten eller påbörja passage av farleden.

4. Kappseglingsområdet

På plats vid kappseglingsområdet på Hakefjorden är det viktigt att seglarna i görligaste mån håller sig utanför farlederna.

Bild över anvisad utseglingsväg och passage av farled



Gatepassage: Röda båtar i sjökortbilden ovan visar säkerhetsbåtarnas placering då seglarna seglar ut till banområdet. Gröna båtar visar säkerhetsbåtarnas placering då seglarna seglar in från banområdet.