



MEDDELANDE TILL DELTAGARNA #6

Banbeskrivningar för

SM SRS DH DISTANS – Lördag 7 september

EVENT: Svenskt Mästerskap Distanskappsegling Double Handed SRS 2024

DATUM: 2024-09-06

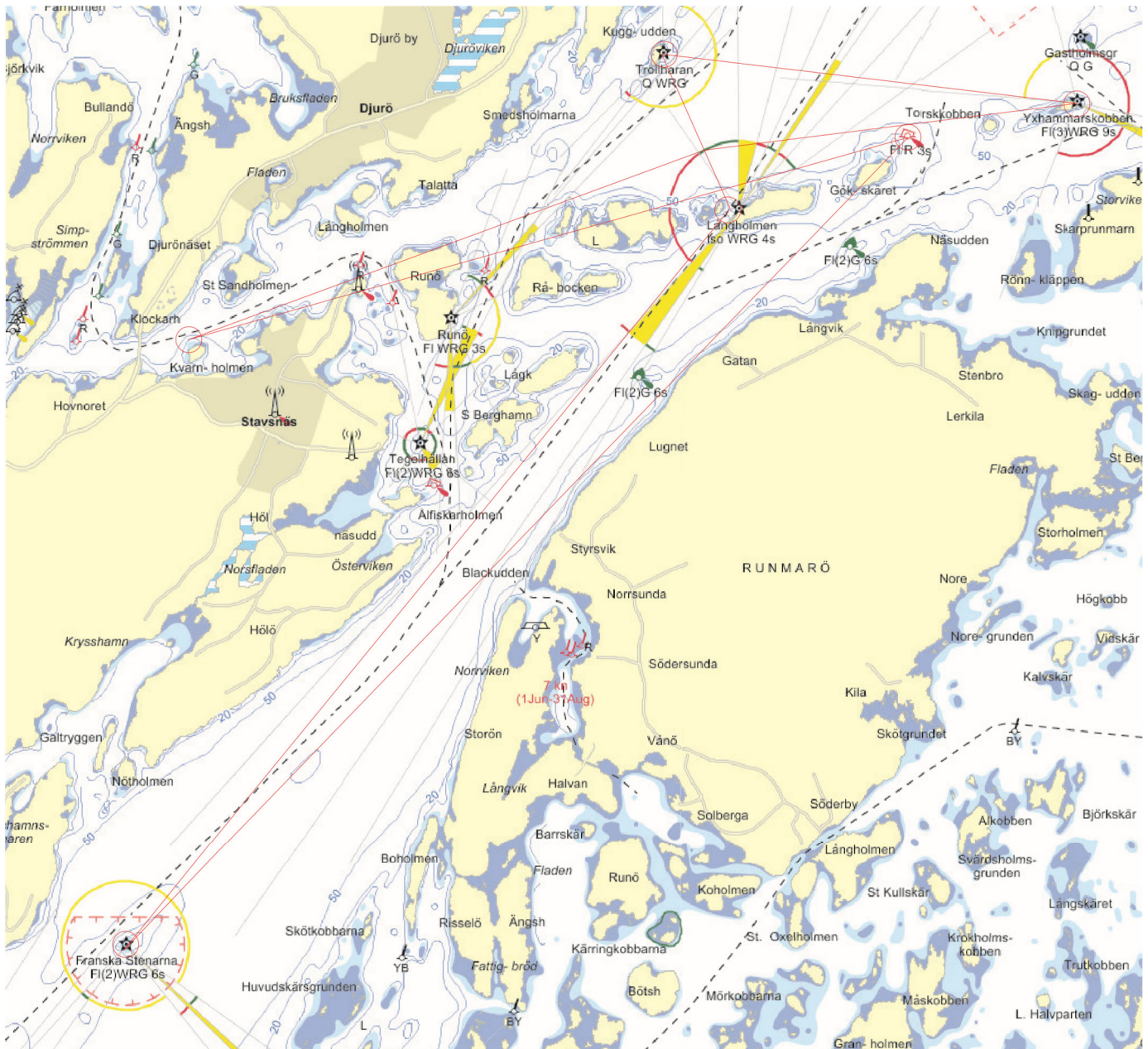
TID: 11:30

Varmt välkommen till lördagens segling. Skepparmöte på lördag 7 sept kl.08.00.

Följande banor kan komma att vara aktuella.

Tävlingsledningen genom
Kristina Wiktander Broman,
Seglingsledare

Bana "KORT" 20NM (0-3 m/s)



Mark, ,Latitude,Longitude,Bearing,Range nm,Comment

Start,,59 17.692n,018 40.502e,,,

Röd Lysboj Göken om SB,,59 18.639n,018 47.067e,069°,3.48,

Franska Stenarna om SB,,59 14.849n,018 39.917e,218°,5.26,

Långholmsgrund om BB,,59 18.288n,018 45.448e,034°,4.45,

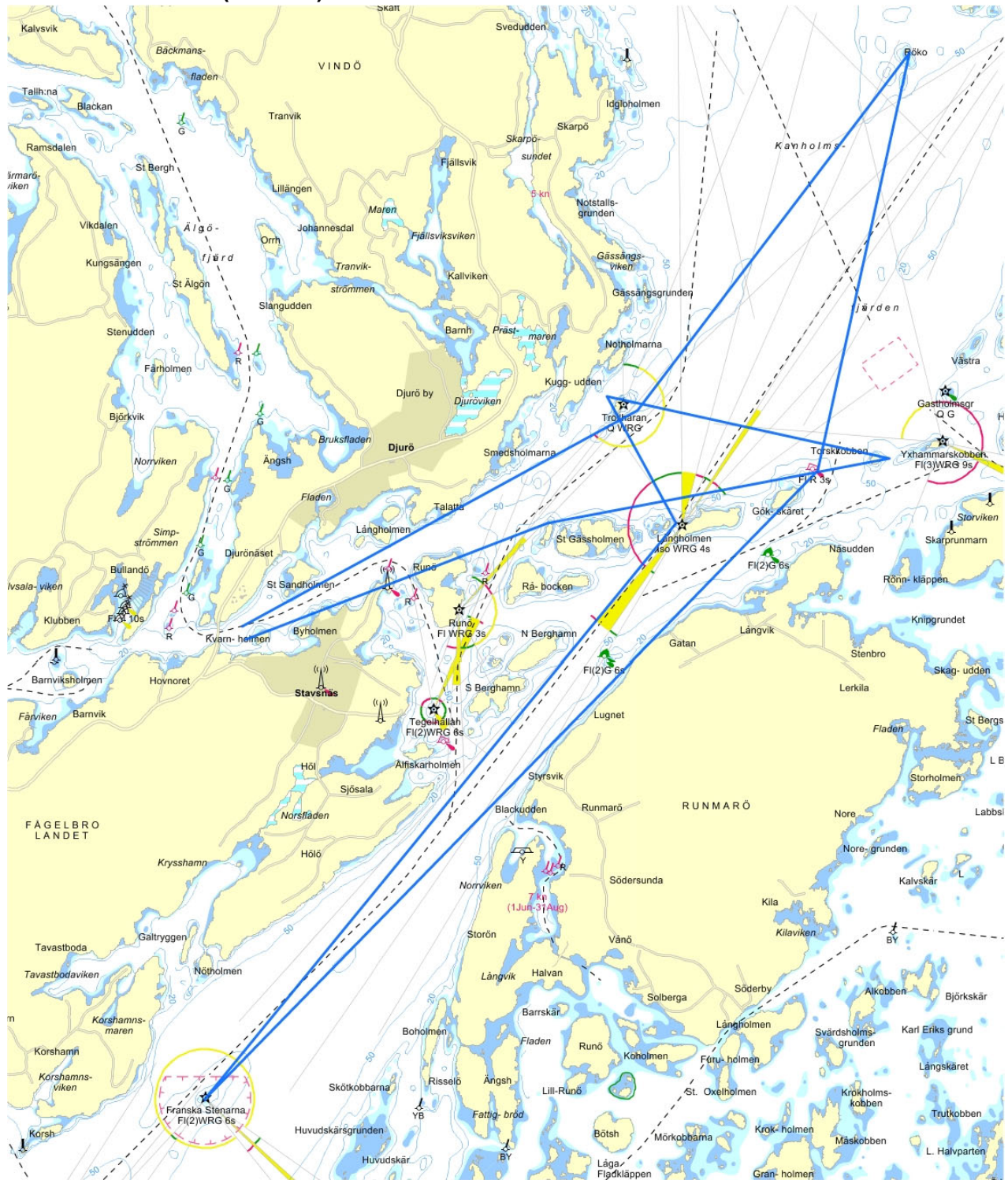
Trollharan om SB,,59 19.029n,018 44.713e,327°,0.83,

Yxhammarskobben om SB,,59 18.786n,018 48.611e,091°,2.00,

Mål,,59 17.756n,018 40.416e,251°,4.31,

Distans 20.34 NM

Bana Inshore "1" (4-5 m/s)



Mark Latitude Longitude Bearing Range nm Comment

Start 59 17.729n 018 40.229e

Trollharan om BB 59 18.964n 018 44.791e 56°, 2.64nm,

Röko om SB 59 21.93n 18 48.121 39°, 2.7nm

Röd Boj Göken om SB 59 18.639n 018 47.067e 193°, 2.6nm

Franska Stenarna om SB 59 14.839n 018 39.922e 217°, 4.71nm

Långholmsgrund om BB, 59 18.288n, 018 45.448e 34°, 4.45nm

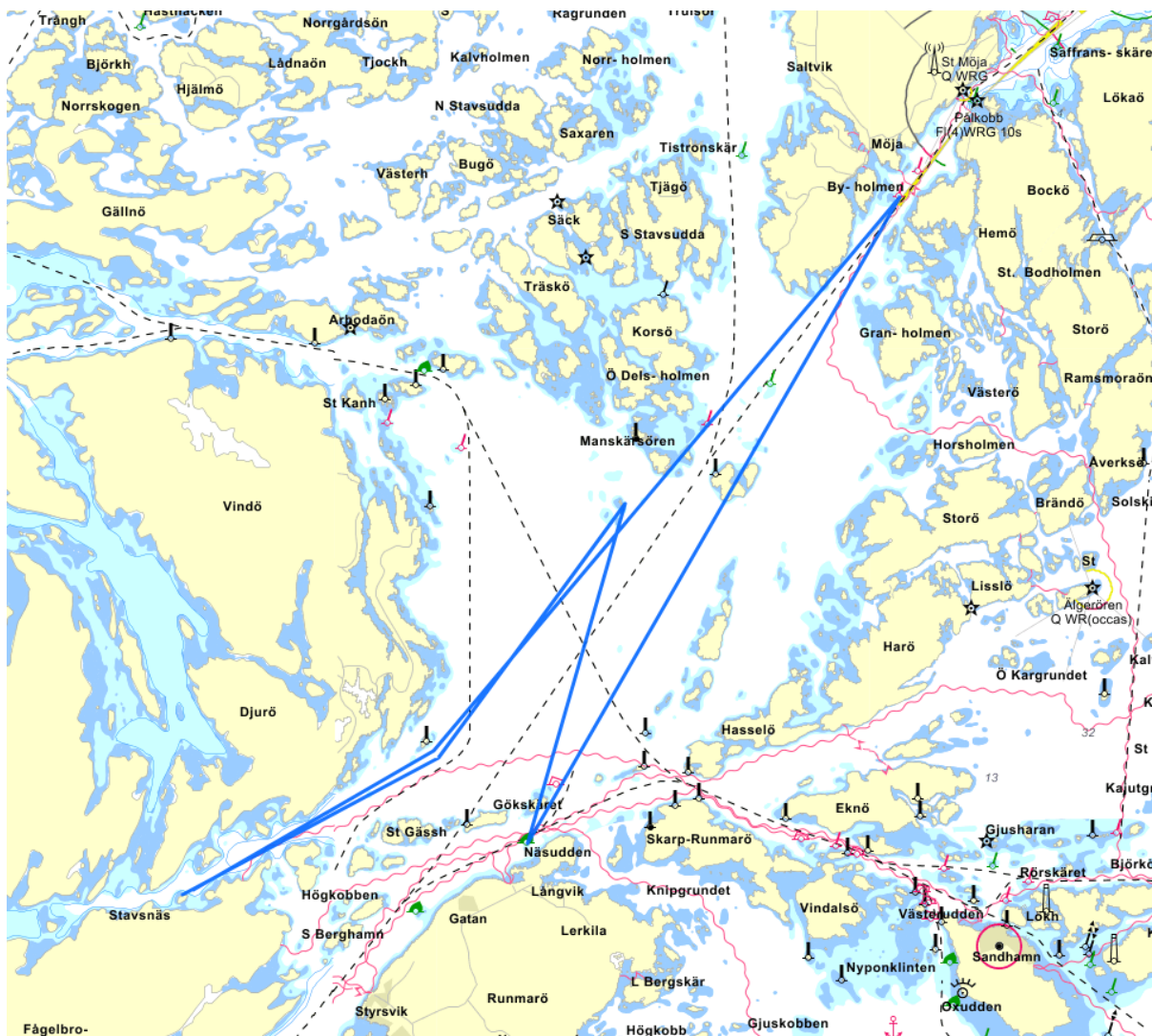
Trollharan om SB 59 19.028n 018 44.740e 282° 1.25nm

Torskkobben om SB 59 18.697n 018 47.873e 096° 1.63nm

Mål, 59 17.756n, 018 40.416e, 251°, 4.31nm

Distans 24.3 NM

Bana Inshore "2" 24,1 NM (4-6 m/s)



Start 59 17.729n 018 40.229e

Trollharan om BB 59 18.964n 018 44.791e

Röd prick, Ost om SöderMöja om SB, 59'23,8n 18'53,0o

Göskäret om SB

Grön prick, NV Runmarö om SB, 59'18,12N 18'46,54O

Göskäret om SB

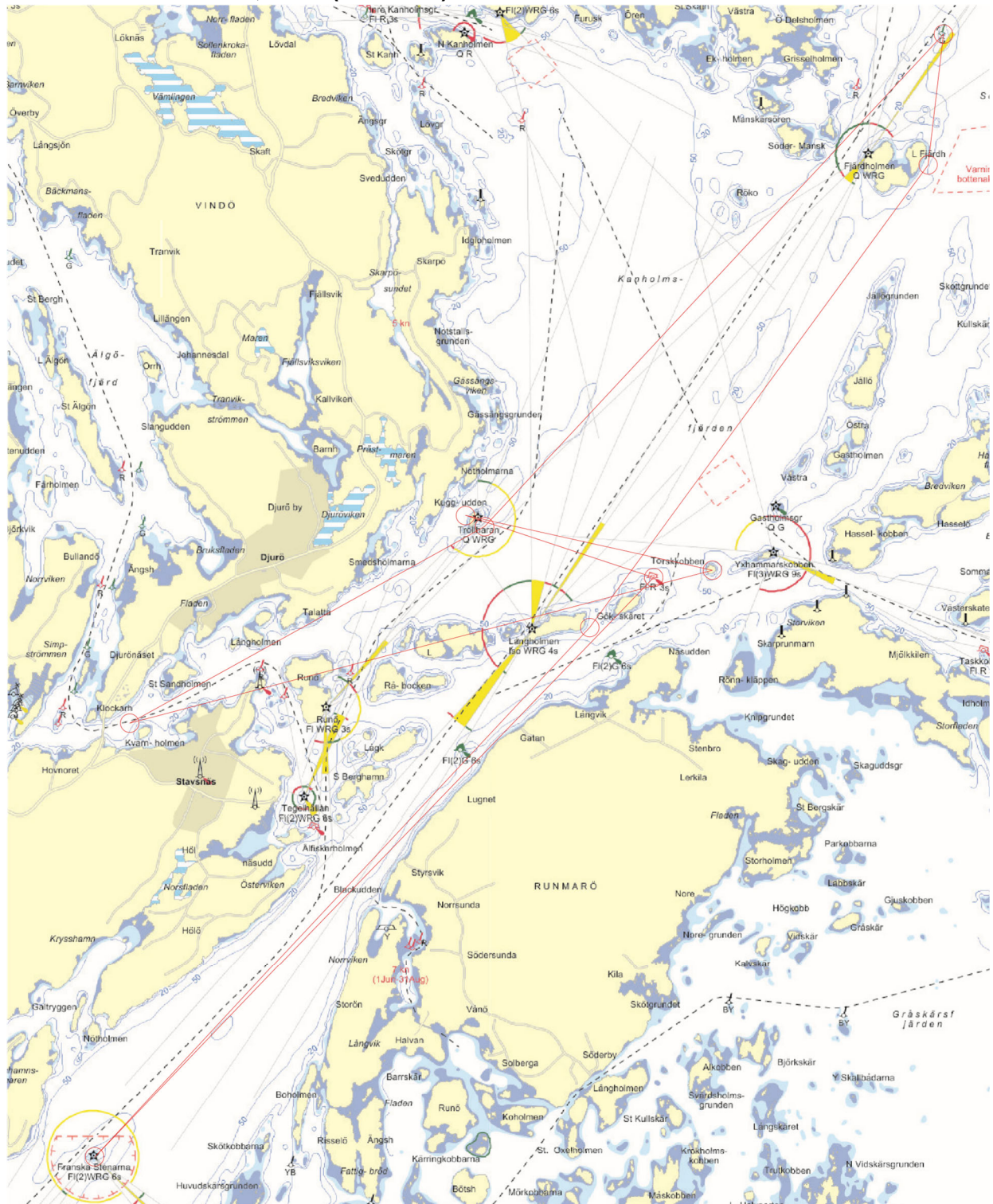
RÖKO om BB

Trollharan om SB 59 18.964n 018 44.791e

Mål, 59 17.729n 018 40.229e

Total 23,9nm

Bana Inshore "3" 32,6 NM (8-10 m/s)



Mark Latitude Longitude Bearing Range nm Comment

Start 59 17.729n 018 40.229e

Trollharan om BB 59 18.964n 018 44.791e 056° 2.64

Grön Prick Möja Söderfjärd om SB 59 22.178n 018 50.767e 038° 4.43

Röd prick Ost-Byholmen om SB, 59,23,84N 18,53,00 O 40° 6,43 (ERSÄTTER grön prick som ovan)

Lilla Fjärdholmen om SB 59 21.345n 018 50.552e 206° 2.88

Öster om Långholmen SB 59 18.298n 018 46.177e 211° 3.78

Franska Stenarna om SB 59 14.839n 018 39.922e 217° 4.71

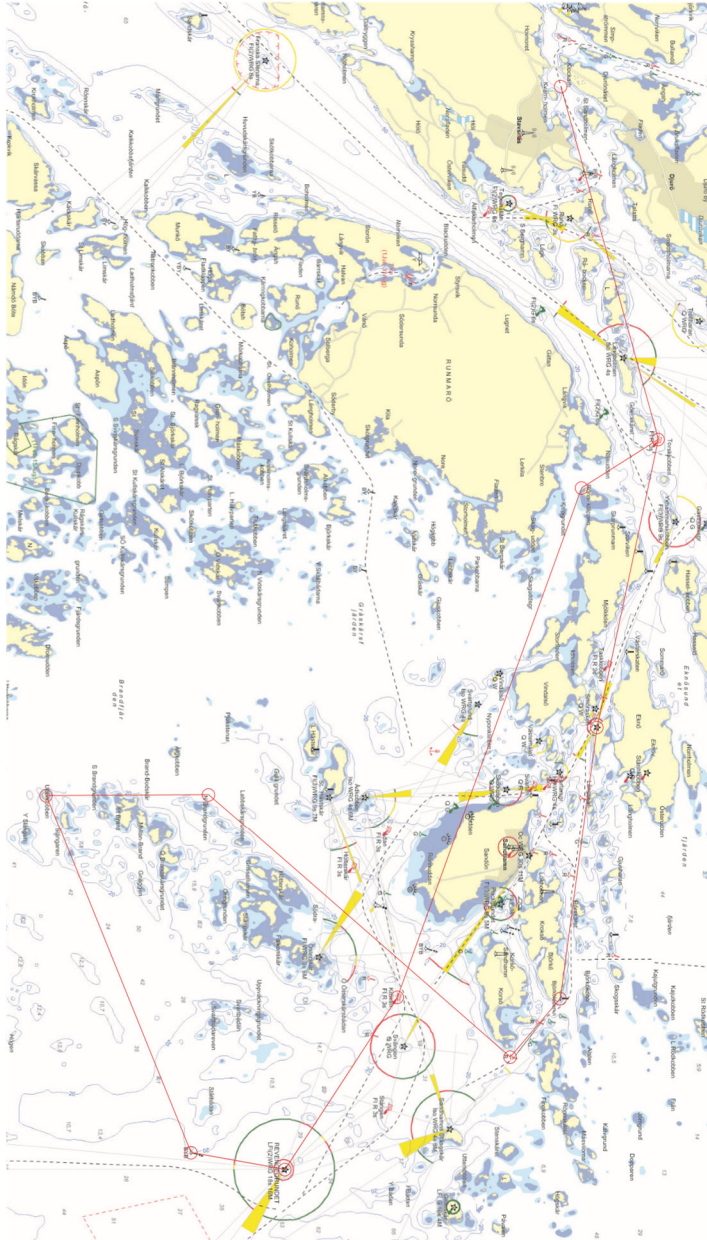
Röd lysboj Göken om BB 59 18.639n 018 47.067e 038° 5.27

Trollharan om SB 59 19.028n 018 44.740e 282° 1.25

Torskkobben om SB 59 18.697n 018 47.873e 096° 1.63

Mål 59 17.717n 018 40.231e 250° 4.02

Bana Hav "4" 31,5 NM (7- m/s)



Mark, ,Latitude,Longitude,Bearing,Range

nm,Comment Start,,59 17.726n,018 40.196e,,,

Lysboj Göken om SB, 59 18.641n,018 47.068e,070°,3.63,

Getholmen om BB, 59 18.036n,018 52.477e,097°,2.83,

Björkö om SB, 59 17.719n,018 57.579e,091°,2.62,

Röd Prick NV Korsöhalsen om SB, 59 17.233n,018 58.652e,126°,0.73,

Brandgrunden om BB, 59 14.281n,018 53.876e,214°,3.83,

Utterkobben om BB, 59 12.724n,018 53.735e,177°,1.56,

Ostprick Stålbådan om BB, 59 14.169n,019 00.457e,061°,3.73,

Revengegrundet om BB, 59 15.054n,019 00.770e,005°,0.90,

Lysboj Kröken om BB, 59 16.143n,018 57.529e,298°,1.98,

Rönkläppen om SB, 59 17.898n,018 48.035e,284°,5.16,

Lysboj Göken om BB, 59 18.638n,018 47.067e,321°,0.89,

Mål, 59 17.723n,018 40.197e,250°,3.62,

Distans 31.48 NM