



## Seglingsföreskrift Tune up Express SM 2024

**Datum:** 30 augusti

**Båtklass:** Express

### 1. Regler

Denna föreskrift och KSR del 2.

### 2. Tidsprogram

Planerad tid för första varnings signal **09:55**

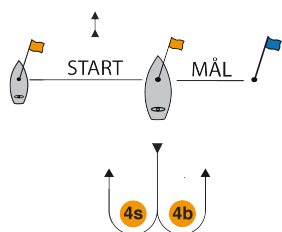
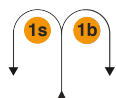
### 3 Information

3.1 Banområdet är Inre Västeråsfjärden eller Yttre Västeråsfjärden beroende på vinden.

3.2 Rundningsmärken är **röda cylinderbojar**

3.3 Banan är en kryss-läns bana med gate. Kryssmålgång.  
Banan seglas **två varv**. Start-1s/1b - 4s/4b - 1s-1b - 4s/4b -mål på styrbord sida om målfartyget.

3.4 Klassflagga **E**



3.5 Straffet för ett brott mot en regel i del 2 är ett ensvängsstraff.

3.6 Kappseglingskommittén kommer försöka att sända information om bana, starttider, säkerhet m.m. på VHF kanal 72.

**Datum:** 24-08-14 Seglingsledare: Hans Holm 070 734 4254