



Seglingsföreskrifter

Pantaenius Bohusracet Distanskappsegling Double Handed SRS

Datum: 27-30 juni 2024

Plats: Start i Uddevalla och mål i Smögen

Båtklass: Double Handed SRS: Med SRS-tal från 0.80 eller högre

Tävlingen gäller: Öppen klass, dam-klass, mixad-klass och junior-klass

Arrangör: Segelsällskapet Viken Ägir, Uddevalla, kappsegling@vikenagir.se

1. Regler

1.1 Ändringar och tillägg av regler i förhållande till Inbjudan:

- Utgår - Krav på Livboj med lampa
- Startförfarande - se punkt 3 angående klassflagg och startprocedur
- Tillkommer - Transponder för Tracker system (TracTrac) ska finnas ombord och vara påslagen under hela seglingen.

2. Ändringar i seglingsföreskrifterna

2.1 Ändringar i seglingsföreskrifterna anslås på den officiella anslagstavlan på www.vikenagir.se/bohusracet/ senast en timme före varningssignalen för den kappsegling de berör.

3. Starten

3.1 Första varningssignal kl 08:55. SRSs-intervall är endast indikativt. Se deltagarlista för startgruppsindelning <https://sailracesystem.no/regatta?regatta=3848&deltagerliste=2>.

Startgrupper

PBR Cruising
PBR klass 1 SRSs 0,80 - 0,899
PBR klass 2 SRSs 0,900 - 0,949
PBR klass 3 SRSs 0,950 - 0,999
PBR klass 4 SRSs 1,000 - 1,049
PBR klass 5 SRSs 1,050 - 1,099
PBR klass 6 SRSs >1,099

svensk GPS-tid

kl 09:00:00
kl 09:30:00
kl 10:00:00
kl 10:30:00
kl 11:00:00
kl 11:30:00
kl 12:00:00

3.2 Startförfarande: **GPS-tid gäller för start.** Startpistol och nedräkning på VHF kanal 72 används enbart som stöd. Ett varningsskott 5 min före varje start, och ett skott vid start. Flaggsignalering används inte.

3.3 Kappseglingskommittén kommer att försöka ropa segelnumret på båt som startat för tidigt på VHF kanal 72. Uteblivet eller felaktigt anrop är inte grund för gottgörelse. Det här ändrar KSR 62.1a.

4. Banan

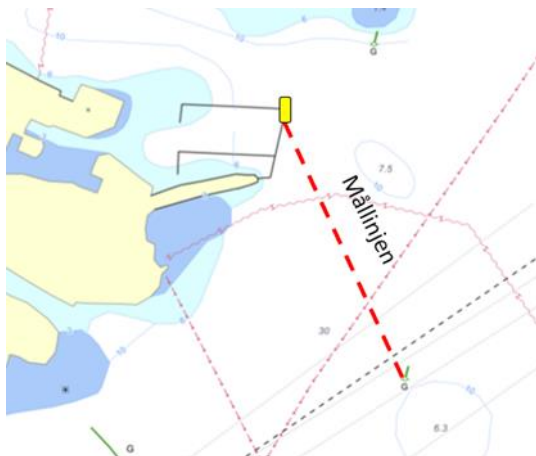
4.1 Startlinjen är placerad direkt utanför hamninloppet och är mellan två gula cylinderbojar.



4.2 Banan - Pantaenius Bohusracet (170Nm)

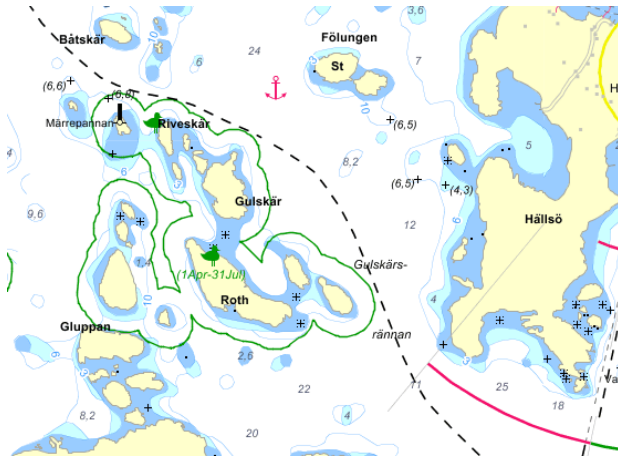
1. Start SO Bäveåns mynning Uddevalla
2. Hättebergets fyr Syd och Väst om
3. Valön (Fjällbacka) Ost om
4. Dannholmen (Fjällbacka) Väst om
5. Furholmen (Strömstad) Ost om
6. Tresteinene Norge Nord om, Babords rundning
7. Ön Sadlen Ost om (N 58° 41.37', E 11° 10.34')
8. Mjölskärsfyr (Soteskären) Ost om
9. Fyren Skarvasätt (Västsidan Smögen) Väst om
10. Mål utanför Smögens hamn

4.3 Mållinjen är placerad mellan målfartyg förtöjt vid bryggan vid piren på södra sidan om inloppet till Smögen och grön prick (sjömärke) sydost om piren.



4.4 Banbegränsningar

Förbjuden passage genom/inom fågelskyddsområdet. (Grönt område), Väster om Havstenssund (N 58° 44', E 11° 08')



Hänsyn ska tas till övriga skyddsområden som finns längst banan och som inte tillåter segling inom ett visst avstånd från dessa öar.

4.5 Kappseglingsskommittén kommer när det är möjligt och lämpligt att sända information om bana, starttider, säkerhet m.m. på VHF kanal 72.

Kappseglingsskommittén kommer vid följande tidpunkter meddela eventuell banavkortning på den officiella digitala anslagstavlan samt på seglingens Facebook sida:

- Fredag 28 juni kl 22:00
- Lördag 29 juni kl 08:00
- Lördag 29 juni kl 12:00

Om ingen meddelande finns publicerad vid någon av dessa tidpunkter seglas hela banan.

4.6 En båt som inte går i mål före söndag 30 juni kl 10:00 ges resultat utan förhandling som om den inte har gått i mål (DNF). Det här ändrar KSR 35.

5. Protester och ansökningar om gottgörelse

5.1 Protester och ansökningar om gottgörelse ska lämnas in till regattaexpeditionen eller skickas som e-post till joan.westling.gbg@gmail.com inom protesttiden och innehålla uppgifter enligt KSR 61.2.

5.2 Protesttiden är 60 min efter att den protesterande båten har gått i mål.

- 5.3 Kallelse till förhandling, med tid och plats för förhandlingen, anslås senast 90 minuter efter att alla berörda båtar har gått i mål eller slutat kappsegla. Kallelse kommer om så är möjligt också att skickas ut med e-post eller SMS.

6. Säkerhet

- 6.1 En båt som startar men utgår och en båt som inte kommer till start ska underrätta kappseglings-kommittén om det så snart som möjligt på SMS +46 70 294 46 05 (säkerhetsansvarig Andreas Wedberg). Skicka meddelandet enligt följande: Segelnummer, skeppare och orsak. Båt som utgår ska även via SMS meddela när och var de är tryggt förtöjda i hamn.
- 6.2 En båt som kappseglar ska vara utrustad på ett sådant sätt att kortare havssegling kan genomföras utan att äventyra deltagarnas säkerhet. Dock skall man minst möta kraven i Inbjudan. Det är upp till skepparen på varje båt att se till att denna punkt efterlevs.
- 6.3 De tävlande ska under tävlingen ha VHF påslagen med passning på kanal 72 att användas som kommunikationskanal mellan båtarna. Kanalen passas ej av tävlingsledningen. Tävlingsledningen använder kanal 71. Alternativt kan mobil enligt tfn nr i deltagarlistan användas.

7. Tracker, mat och resultat

- 7.1 Tracker skall lämnas in till regattaexpeditionen i Smögen efter målgång. Regattaexpeditionen är belägen på funktionärs-motorbåt Linsen 40.9 "Vive La Mer" i Smögen i närheten av Göstas Fisk. Mat & dryck-biljetter till CJA erhålls i utbyte mot tracker.
- 7.2 Båtar som bryter och inte angör Smögen ska posta trackers senast tisdag 2 juli i kuvert som utlämnas vid registrering, till: Robert Trolled, Norra Överbybergsvägen 4, 451 98 Uddevalla. Glöm inte att sätta på frimärken. Bortkommen tracker faktureras skepparen med 2.000 SEK.
- 7.3 Motor får användas för att ladda batterier ombord på båten, för att undvika nödsituationer samt undsätta andra båtar. Om motorn har använts skall tiden och ev. vittnen noteras och inlämnas till regattaexpedition i Smögen.
- 7.3 Preliminära resultat finner ni här:
<https://sailracesystem.no/regatta?regatta=3848&resultat=1>

Datum: 2024-06-24, kl 17:15

Banskiss



Bilaga 1

Avkortning vid Hätteberget.

1. Hättebergets fyr Syd och Väst om
2. Väst Sälö Kummel (N 58°20.312' , E 11°12.146').
3. Mål utanför Smögens hamn

Avkortning vid Fjällbacka

4. Valön (Fjällbacka) Ost om
5. Mjölskärsfyr (Soteskären) Ost om
6. Fyren Skarvasätt (Västsidan Smögen) Väst om
7. Mål utanför Smögens hamn

Avkortning vid Strömstad

8. Furholmen (Strömstad) Ost om
9. Ön Sadlen Ost om (N 58° 41.37', E 11° 10.34')
10. Mjölskärsfyr (Soteskären) Ost om
11. Fyren Skarvasätt (Västsidan Smögen) Väst om
12. Mål utanför Smögens hamn