

Seglingsföreskrifter

Åre Sommarsprint

Datum: 6-7 juli 2024

Plats: Åresjön, Åre

Båtklass: "Tillhandahållna båtar" CB66 Racer

Arrangör: Åre Slalomklubb

1. Regler


- 1.1 Kappseglingarna är direktdömda enligt Appendix UF i bilaga A.
- 1.2 Fördelning av besättningar och båtar till omgångar och kappseglingar framgår av kappseglingsschemat i bilaga B.
- 1.3 Båtarna är tillhandahållna och regler för handhavande av båtarna framgår av bilaga C.

2. Ändringar i seglingsföreskrifterna

- 2.1 Ändringar i seglingsföreskrifterna eller kappseglingsschemat anslås på [Sailarena](#) senast 10 minuter före varningssignalen för varje kappsegling de berör och kan även meddelas muntligt på vattnet av kappseglingsskommittén eller domarna.
- 2.2 Ändringar i tidsprogrammet anslås senast kl 20:00 dagen innan de träder i kraft.

3. Starten

- 3.1 Båtar som är förtöjda får inte kasta loss eller lämna hamnen före klartecken från kappseglingsskommittén eller tekniska kommittén.
- 3.2 KSR 26 ändras enligt följande:

Minuter före startsignalen	Flagga	Ljud	Betydelse
3	Flaggor med siffror visas 	Ett	Varningssignal
2	Flaggor med siffror visas	Ett	Förberedelsesignal

	<div style="display: inline-block; border: 1px solid black; padding: 2px; margin-right: 10px;">2</div> <div style="display: inline-block; background-color: yellow; padding: 2px;">1</div>		
1	Flagga med siffran 1 visas <div style="text-align: center;"> <div style="background-color: yellow; padding: 5px; font-weight: bold; font-size: 2em;">1</div> </div>	En lång	Sista minuten
0	Flagga med siffran 1 tas ner	Ett	Startsignal

3.3 En båt som startar mer än tre minuter efter startsignalen räknas som inte startande (DNS).

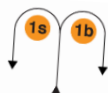
4. Banan

4.1 Banan kommer att vara en kryss länsbana som seglas två varv. Detaljerad beskrivning av märken mm kommer att redovisas på skepparmötet lördag.

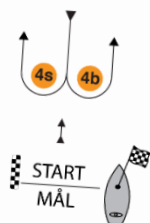
Nedanstående text och figur är illustrativ för att beskriva hur det kan komma att se ut.

Startlinjen är mellan en stång med orange flagga på startfartyget och bansidan av startmärket.

Start – 1b/1s – 4s/4b – 1b/1s – Mål.



Illustrativ bild



4.2 Om signalflagga 3 visas före eller tillsammans med varningssignalen seglas banan tre varv.

4.3 Mållinjen är mellan en stång med en orange flagga på målfartyget och bansidan av målmärke (samma som startlinjen)

4.4 Kappseglingsskommittén ska försöka anpassa banan så att en kappsegling tar ca tolv minuter att segla.

4.6 Innan första båt har påbörjat banbenet kan ett rundningsmärke flyttas utan att signaleras. Det här ändrar KSR 33.

- 4.7 En båt som inte går i mål inom tio minuter efter det att den första båten som seglat banan gått i mål, räknas som om den inte gått i mål (DNF). Det här ändrar KSR 35.

5. Poängberäkning

- 5.1 Flight som ej kan genomföras i sin helhet kommer att strykas och ej räknas med i resultaträkningen. Resultat kommer i sådant fall att baseras på de fligheter som är fullständigt genomförda och avslutade i sin helhet.

6. VHF Kommunikation

- 6.1 All VHF kommunikation mellan tävlingsledning och deltagande båtar sker på VHF kanal72 och varje besättning ansvarar för att det finns minst en VHF ombord.

Datum: 2024-07-05

Patrik Björklund, 0701-80 8553

Ansvarig seglingsledare