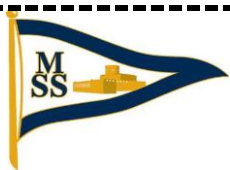
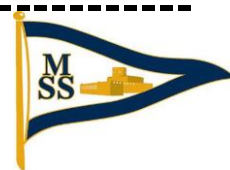


EMTUNGA

A leading supplier of
Modular EPC Projects



Marstrands Segelsällskap



Inbjudan

Kappsegling: Marstrand Race Days

**EMTUNGA CUP för DRAKE 2024
KLM för SNIPE 2024
D-kanot**

**Nivå
Blå
Blå
Blå**

Båtklasser: Drake - Snipe –D-kanot

Tävlingarna: gäller öppen klass

Datum: 14 - 16 juni 2024

Arrangör: MARSTRANDS SEGELSÄLLSKAP (MaSS)

1. Regler

- 1.1 Kappseglingen genomförs i överensstämmelse med reglerna så som de är definierade i Kappseglingsreglerna (KSR). Seglingsföreskrifterna kommer att anslås på den officiella anslagstavlan i Sailarena: www.sailarena.com samt även placeras i fönstret till MaSS klubblokal på Hedvigsholmen – Koön.
- 1.2 Aktuella klassregler för respektive båtklass gäller. Om det finns eller upptäckts en skillnad i texten mellan inbjudan och seglingsföreskrifterna, så gäller seglingsföreskrifterna.
- 1.3 **App. P gäller för Snipe.**
- 1.4 Alla båtar kan komma, att i enlighet med World Sailing Regulation 20, föra reklam vald och tillhandahållen av arrangören.

A leading supplier of Modular EPC Projects



Marstrands Segelsällskap

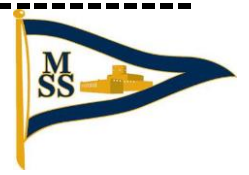


- 1.5 Det är tillåtet att ha en VHF radio ombord för att kunna lyssna på kanal 72 eller den kanal som tävlingsledningen meddelar vid skepparmötet.
- 1.6 VHF Radio får användas i en nödsituation och/eller ha möjlig kommunikation med tävlingskommittén.
- 1.7 Mobiltelefoner eller liknande enheter som tillåter mottagning av eventuell extern information får endast användas i en nödsituation.
- 1.8 Seglingsledningen kommer om möjligt att meddela varje start förfarande eller annan information på VHF kanal 72*
* VHF kanal kan ändras vilket i så fall meddelas vid skepparmötet.
- 1.9 **PERSONLIG FLYTUTRUSTNING**
KSR 40.1 gäller under hela tiden en båt är på vattnet, men den gäller inte för en köl-båt när båten är förtöjd eller när den tävlande befinner sig under däck. En båt som bryter mot den här regeln kan varnas eller straffas på det sätt som protestkommittén finner lämpligt
2. **Villkor för att delta**
 - 2.1 Båtar med ägarskap eller registrering i Ryssland eller Belarus, eller båtar med tävlande som är ryska eller belarusiska medborgare, får inte delta på tävlingen. En båt med tävlande från Ryssland eller Belarus som har registrerats för en tävling skall avvisas i enlighet med KSR 76.1.
 - 2.2 På en tävling ska den som är **ansvarig** ombord vara medlem av en klubb ansluten till SSF eller till sin nationella myndighet. Detta gäller tävling på **blå** nivå.
 - 2.3 För deltagande i Drake krävs även medlemskap i Svensk Drakklubb för båt och hela besättningen.
 - 2.4 En deltagande båt på **blå** tävling ska vara försäkrad på ett sådant sätt att den som är ansvarig ombord omfattas av en ansvarsförsäkring som täcker ett skadeståndsanspråk på upp till minst 5 miljoner kronor om den har orsakat en sak- eller personskada.

A leading supplier of Modular EPC Projects



Marstrands Segelsällskap



- 2.5 Tävlände deltar i regattan helt på egen risk. Se KSR 3, Beslut att kappsegla. Den arrangerande myndigheten accepterar inget ansvar för sak- eller personskador som någon råkat ut för i samband med eller före, under eller efter regattan.
- 2.6 Genom att delta eller ha för avsikt att delta i en tävling som genomförs enligt reglerna, samtycker varje tävlände och båtägare att godta reglerna. Se KSR 4.
- 2.7 Seglingsledningen förbehåller sig möjligheten att slå ihop klasser till gemensam start.
- 3. Anmälan**
- 3.1 **Anmälan och betalning skall göras via Sail Arena; www.sailarena.se senast den 8:e juni.**
- 3.2 Anmälan ska innehålla uppgifter om:
Båttyp
Rorsmans för- och efternamn
Mobil nr
E-mail
Postadress
Stad/Ort
Klubb
Segelnummer
Namn på besättning
- 3.3 Anmälningsavgiften är:
1800 SEK för Drake
1200 SEK för SNIPE
600 SEK för D-kanot
och betalas genom Sailarena vid anmälan. Se punkt 3.1

A leading supplier of Modular EPC Projects



Marstrands Segelsällskap



I anmälningavgiften ingår:

1. Hamnavgift
2. Sjösättning med MaSS kran för Drake – egen sjösättning **se bilaga**.
3. Sjösättning från MaSS slip i Muskeviken för Snipe, D-kanot eller från MaSS brygga på Hedvigsholmen.
4. Brygg plats vid H-bryggan Marstrands ön för Drake.
5. Landplats för Snipe antingen vid sjösättningsrampen i Muskeviken eller utanför MaSS klubblokal på Hedvigsholmen.
6. ”after-sail” sponsrad av **EMTUNGA** och **MaSS**.
7. Tävlingsavgift till Svenska Seglarförbundet är 100 SEK/båt
8. Sanktionsavgift till Västkustens Seglarförbund är 42 SEK/kölbåt
9. Sanktionsavgift till Västkustens Seglarförbund är 11 SEK/jolle
10. Priser
11. Klubbens kostnader

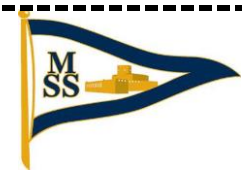
3.5 Anmälningavgiften återbetalas med avdrag för MaSS bankkostnader om återbud lämnas före sista anmälningdatum den 2024-06-08 via mejl till race@marstrandsss.se

4. Ankomstanmälan och besiktningskontroll

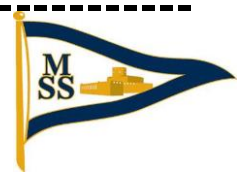
- 4.1 Ankomstanmälan skall göras fredagen 14 juni kl. 16.00 – 19.00. Ankomstanmälan kan även göras lördagen den 15 juni kl. 08.00 - 09.00.
- 4.2 Mätbrev ska kunna visas upp innan en båt kappseglar.
- 4.3 En båt eller utrustning kan när som helst besiktigas avseende överensstämmelse med reglerna. På vattnet kan kappseglingens och/eller tekniska kommittén instruera en båt att omedelbart bege sig till en föreskriven plats för besiktning.
- 4.4 Skadad eller förlorad utrustning får inte ersättas utan skriftligt tillstånd från kappseglingens kommittén. Begäran om det ska göras till kappseglingens kommittén vid första möjliga tillfälle.
- 4.5 En tävlande i en besättning får inte bytas utan skriftligt tillstånd från kappseglingens kommittén.
- 4.6 Slumpmässig kontroll av säkerhetsutrustning kan komma att ske. Särskilt att kontrollera kan vara elektriska läns-pumpar.

EMTUNGA

**A leading supplier of
Modular EPC Projects**



Marstrands Segelsällskap



4.7 En besättning som har blivit sjuk eller skadad kan få ersättas efter godkännande av tävlingskommittén.

5. Tidsprogram

5.1 Program

Fredag 14:de juni	
16.00 – 19.00	Ankomstanmälan,
16.00 – 20.00	Sjösättning Drake
Lördag 15:de juni	
08.00 – 09.00	Möjlig ankomstanmälan
08.30	Skepparmöte utanför MaSS klubblokal
09.55	Dagens första varnings signal
Så snart alla båtar gått i hamn efter dagens seglingar	“After-sail” utanför MaSS klubblokal
18.00 ca	Regatta middag meddelas senare.
Söndag 16:e juni	
09.55	Dagens första varnings signal
Så snart alla båtar gått i hamn efter dagens seglingar	Prisutdelning utanför MaSS klubblokal
15.00 -	Upptagning av båtar

5.2 Ingen start efter kl. 15.00 söndag 11/6

6. Genomförande

6.1 Regattan genomförs som fleetracing i en rak serie.

6.2 6 kappseglingar är planerade för Drake.

6.3 7 kappseglingar är planerade för Snipe och D-kanot.

7. Kappseglingsområde

7.1 Kappseglingarna genomförs i första hand på Marstrandsfjorden banområden A – B, se bilaga banområden.

A leading supplier of Modular EPC Projects



Marstrands Segelsällskap



8. Banan

8.1 Banan är en kryss-länsbana.

9. Protester och straff

9.1 Med ändring av KSR44.1 och KSR 44.2 ändras två svängs straff till en svängs straff.

9.2 KSR appendix T1 gäller.

10. Poängberäkning

10.1 Lågpöängsystemet i KSR Appendix A gäller med den avvikelsen att vid fem eller färre kappseglingar räknas samtliga. Vid fler än fem genomförda seglingar får den sämsta räknas bort.

10.2 KSR § A5.3 gäller.

10.3 Med ändring av KSR § 90.3 kommer seglingskommittén inte att göra några förändringar av resultaten 12 timmar efter den sista seglingen i enlighet med villkoren i KSR § 90.3e.

11. Priser

11.1 MaSS priser till 20 % av deltagarna i varje klass.

Klassförbundens egna priser.

Emtunga priser till Drake.

Ev. övrig sponsors priser

Datum: 2024-05-29

Namn: NSL Peter Söderberg

Ver. 2

Eventuella frågor – vänligen kontakta projektledaren:

Lars Pettersson på tfn. 0709-360390 eller

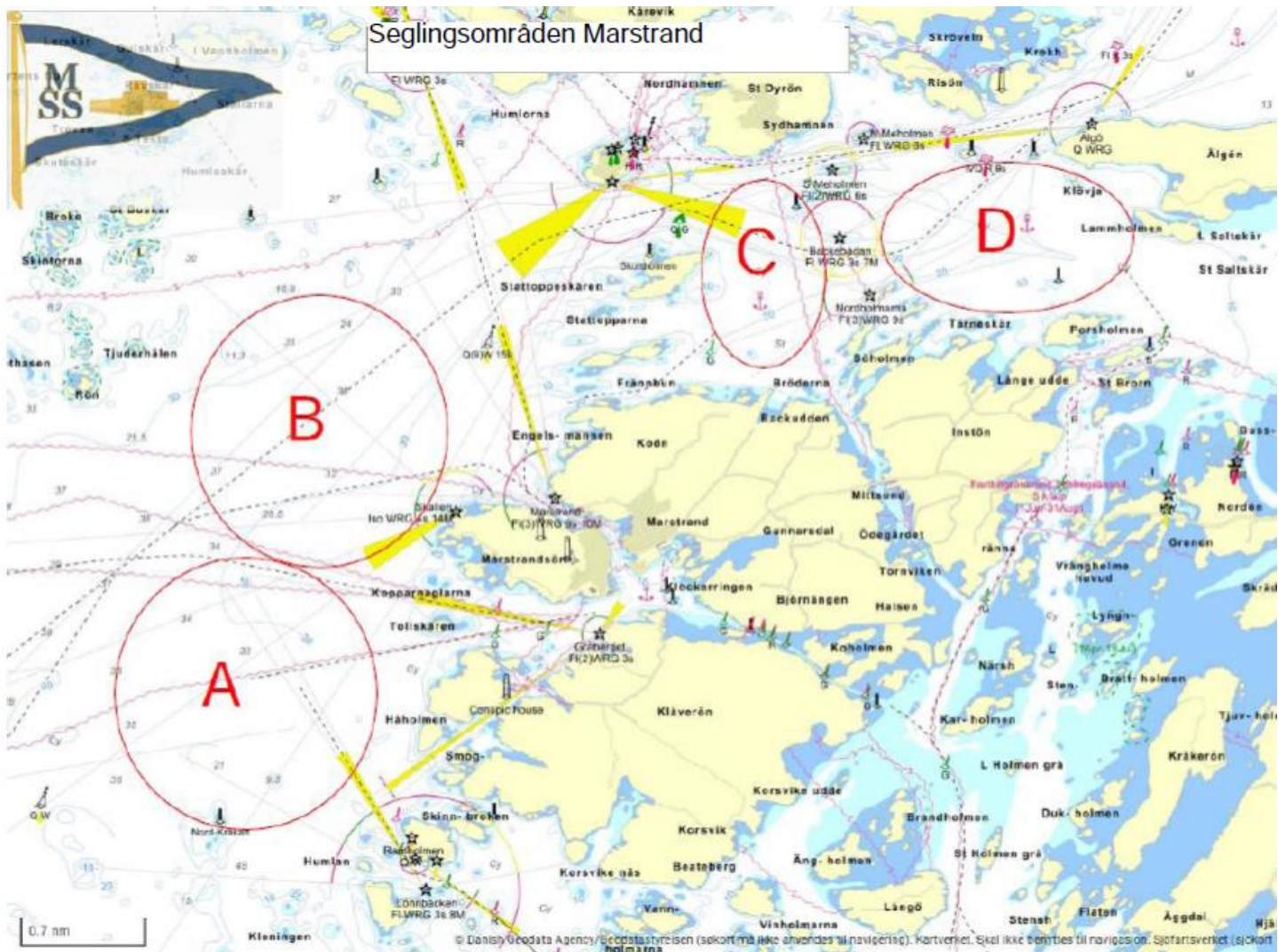
via mejl: docsafeab@hotmail.com

EMTUNGA

A leading supplier of
Modular EPC Projects



Aktuella banområden



EMTUNGA

A leading supplier of
Modular EPC Projects



Aktivitetsområden



**A leading supplier of
Modular EPC Projects**



Marstrands Segelsällskap



Boende möjligheter på Marstrand

1. Camping och stugor på Koön

www.marstrandscamping.se

Tel: +46 (0)303-605 84

info@marstrandscamping.se

2. Marstrands Havshotell på Koön

www.marstrands.se/en/

Telefon: +46 (0)303 240 200

hej@marstrands.se

Hotell på Marstrandsön

3. Villa Maritime

www.villa-maritime.se

+46 (0) 303-610 25

info@villa-maritime.se

4. Carlstens Soldathotell –” Bed & Breakfast”

www.carlstenssoldathotell.se

Tel: +46 (0) 303-602 65

cs@carlstenssoldathotell.se

5. Nautic Hotel

www.nautichotell.com

Tel: +46 (0) 303-610 30

nautichotell@gmail.com

6. Kurhotellet

www.marstrandskurhotell.com

Tel: +46 (0) 303 600 10

info@marstrandskurhotell.com

7. Grand Hotel Marstrand

www.grandmarstrand.se

Tel: +46 (0) 303 603 22

info@grandmarstrand.se