



# Kompletterande seglingsföreskrifter

## 606 NorrCup

**Datum:** 2024-09-07

**Plats:** Sundsvall-Njurunda

**Tävlingens nivå:** Blå

**Båtklass:** 606

**Arrangör:** Sundsvall-Njurunda Båtklubb (SNBK)

### 1. Tävlingsexpeditionens och signalmastens placering

- 1.1 Tävlingsexpeditionen är placerad i Jolleskjulet
- 1.2 Signaler visas på land i signalmasten som är placerad vid jollebryggan.
- 1.3 När flagga AP visas i land ersätts "en minut" i kappseglingssignaler med "tidigast 30 minuter".

### 2. Tidsprogram

- 2.1  
08.00-08.50 Sjösättning och registrering  
09.00 Rorsmansmöte  
09:55 dagens första förberedelsesignal

- 2.2 Ingen start efter 16:00

### 3 Märken

- 3.1 Rundningsmärkena är gula cylinderbojar. Start- och mållinje mellan orange flagga på startfartyg och orange läflagga.
- 3.2 Vid banändring flyttas ordinarie märke. Detta ändrar AppSF 10.1

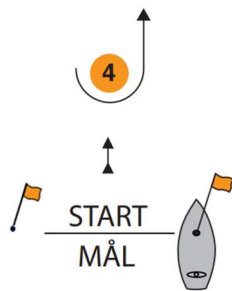
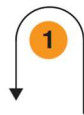
## 4 Tidsbegränsning

- 4.1 Tidsbegränsning till märke 1 är 30 minuter.
- 4.2 Kappseglingens tidsbegränsning är 90 minuter.
- 4.3 Målgångsfönstret är 15 minuter.

## 5. Ändringar eller tillägg till appendix S

### 5.1 Bana

START -1 - 4 - 1 - MÅL



- 5.2 En båt som startar senare än 5 minuter efter sin startsignal räknas som inte startande.
- 5.3 Ta ett straff  
Två-svängsstraffet vid brott mot reglerna i KSR del 2 ändras till ensvängsstraff.  
Detta ändrar KSR 44.1
- 5.4 En protesterande båt måste vid målgång meddela seglingsledningen att den tänker protestera och mot vilken båt protesten avser. (Detta ändrar KSR 61.1a).

**Datum:** 2024-09-05