

# Inbjudan

**Tävling:** K2Varberg

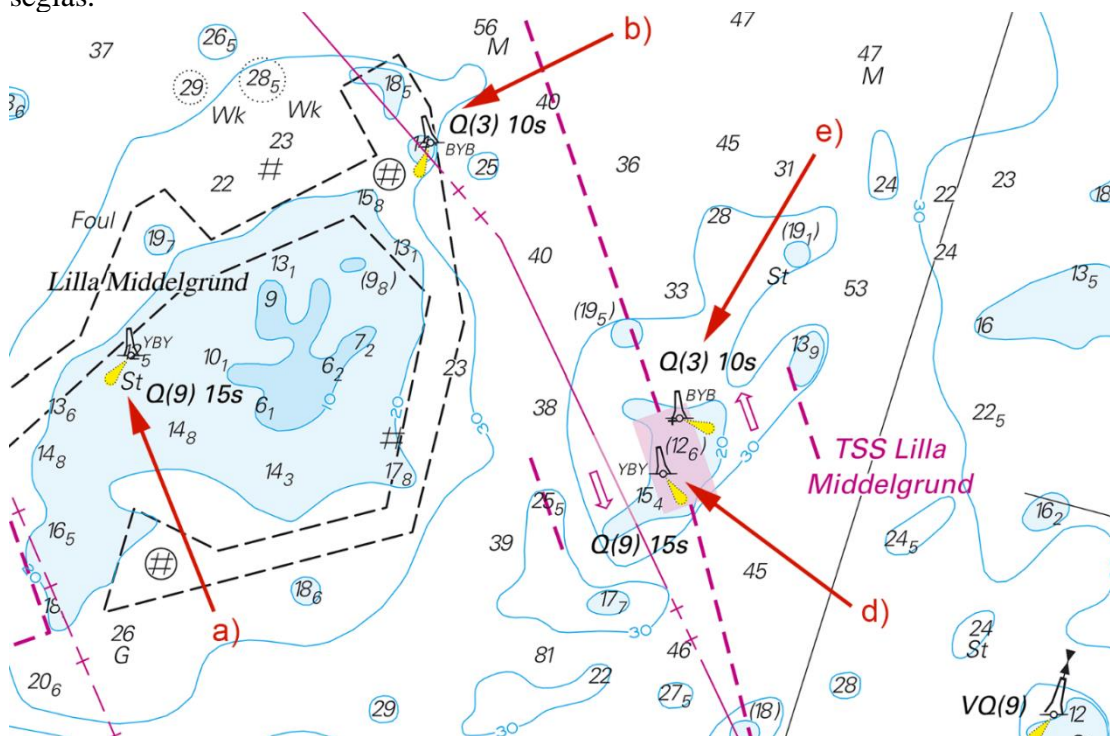
**Datum:** 2024-08-31

**Arrangör:** Träslövsläges Båtsällskap och Varbergs Segelsällskap

## 1. Regler

- 1.1 Tävlingen genomförs i överensstämmelse med reglerna så som de är definierade i Kappseglingsreglerna (KSR) samt SRS reglerna.
- 1.2 Tävlande skall uppfylla kraven i K2Varbergs säkerhetsbestämmelser. All slags elektronisk utrustning är tillåtet så länge den inte bryter mot regel 42.
- 1.3 Tävlingen är öppen för följande SRS-klasser:  
Kölbåtar med ett SRS(s)-tal, eller SRSv(s)-tal, från 0,82 och LÖA  $\geq 7$ m.
- 1.4 En båt med ett alternativt SRS/SRSv-tal i SRS-tabellen, SRS-mätbrevet eller SRSv-mätbrevet för kappsegling utan flygande segel får anmälas utan sådana segel.  
Detta ska anmälas senast 2024-08-28.
- 1.5 Båtarna kappseglar med SRS-tal för shorthanded kappsegling (SRSs).
- 1.6 Eventuella begränsningar av besättningens storlek i klassbåtars klassregler gäller inte.
- 1.7 Tävlande ska följa SSF:s licensbestämmelser för reklam.
- 1.8 Alla båtar kan komma att, i enlighet med World Sailing Regulation 20, föra reklam vald och tillhandahållen av arrangören.
- 1.9 En tävlande som lämnat land ska ha på sig personlig flytutrustning. Den här regeln gäller inte vid kortvarigt byte eller justering av kläder eller personlig utrustning eller när den tävlande befinner sig i hamn eller under däck. Våtdräkter och torrdräkter är inte personlig flytutrustning. Detta ändrar KSR 40. En båt som bryter mot den här regeln kan varnas eller straffas på det sätt som protestkommittén finner lämpligt.
- 1.10 Ett fåtal båtar kan ev. komma segla med en extra media person ombord. Denne får ej på något sätt hjälpa till med framförande av båten eller serva besättningsmännen på något sätt under själva tävlingen.

- 1.11 Området TSS Lilla Middelgrund utgör banbegränsning och får inte genomseglas.



## 2. Villkor för att delta

- 2.1 Den person ombord som har ansvaret ska vara medlem av en klubb som är ansluten till sin nationella myndighet.
- 2.2 Varje deltagande båt ska vara ansvarsförsäkrad.
- 2.3 Tävlände deltar i regattan helt på egen risk. Se KSR 4, Besluta att kappsegla. Den arrangerande myndigheten accepterar inget ansvar för sak- eller personskador som någon råkat ut för i samband med eller före, under eller efter tävlingen. Tävlingsledningen kan ge andra båtar dispens att delta, med avvikelser från 1.2 samt 1.3, likväl som den kan neka en båt att delta oavsett orsak.
- 2.4 Deltagarantalet är begränsat till 60 båtar.

## 3. Anmälan

- 3.1 Anmälan ska göras senast 2024-08-26 på tävlingens hemsida k2varberg.se. Anmälan efter 2024-08-28 måste anmälas med SRS/s inkl. flygande segel. Efteranmälan kan göras fram till 2024-08-30 kl.19:00
- 3.2 Anmälan ska innehålla uppgifter enligt formulär på hemsidan.  
Anmälningavgiften är SEK 300 och betalas vid registreringen.

## 4. Registrering och besiktningskontroll

- 4.1 Registrering ska göras på tävlingsexpeditionen senast 2024-08-30 kl.20:00.
- 4.2 Om mätbrev krävs ska detta visas upp innan en båt kappseglar.
- 4.3 Stickprovskontroll av säkerhetsutrustning och båtar med utrustning, kan komma att utföras.

## **5. Seglingsföreskrifter**

- 5.1 Seglingsföreskrifterna lämnas ut i samband med registreringen.

## **6. Tidsprogram**

### 6.1 Program

Registrering på Joels Brygga i Läjet	fredag 30/8	19:00-20:00
Frukost i verkstaden (ingår i avgiften)	lördag 30/8	06:30
Skepparmöte	lördag 31/8	07:00
Tid för första varningssignal	lördag 31/8	07:55
Mållinjen stänger	lördag 31/8	18:00
Middag på Rolands Varbergs innerhamn	lördag 31/8	18:30
Prisutdelning på Rolands under kvällen		

- 6.2 En kappsegling är planerad

## **7. Genomförande**

- 7.1 Tävlingen seglas med jaktstart (omvänd SRS).
- 7.2 Båtar som ej gått i mål lördag 2024-08-31 kl. 18:00 anses ha utgått, Did Not Finish (DNF).

## **8. Kappseglingsområde**

- 8.1 Kappseglingarna genomförs mellan Klåback i norr, Glommen i söder och Lilla Mittelgrund i väst.

## **9. Banan**

- 9.1 Banan är en distansbana ca 35M lång. Start utanför Träslövsläge och mål i Varberg. Banlängden kan komma att justeras beroende på vindförhållandena.

## **10. Protester och straff**

- 10.1 Poängstraff enligt KSR 44.3 gäller.

## **11. Poängberäkning**

- 11.1 Lågpoängsystemet i KSR Appendix A gäller.

## **12. Priser**

12.1 Ett vandringspris, ständigt vandrande, utdelas till totalvinnaren.

12.2 De tre bäst placerade båtarna erhåller pris.

## **13. Ändringar**

13.1 Ändring i Inbjudan kan förekomma fram till sista anmälningsdag. Meddelande om detta kommer finnas på vår hemsida [K2Varberg.se](http://K2Varberg.se) samt i mail som skickas till deltagarna i tävlingen.

## **Bilaga till inbjudan.**

Deltagande båtar ligger i arrangerande klubbars hamnar fritt en vecka före resp. efter regattan, kontakta hamnansvariga när ni lämnar båten. Gäller ej Varbergs Innerhamn.

**Datum:** 2024-07-19