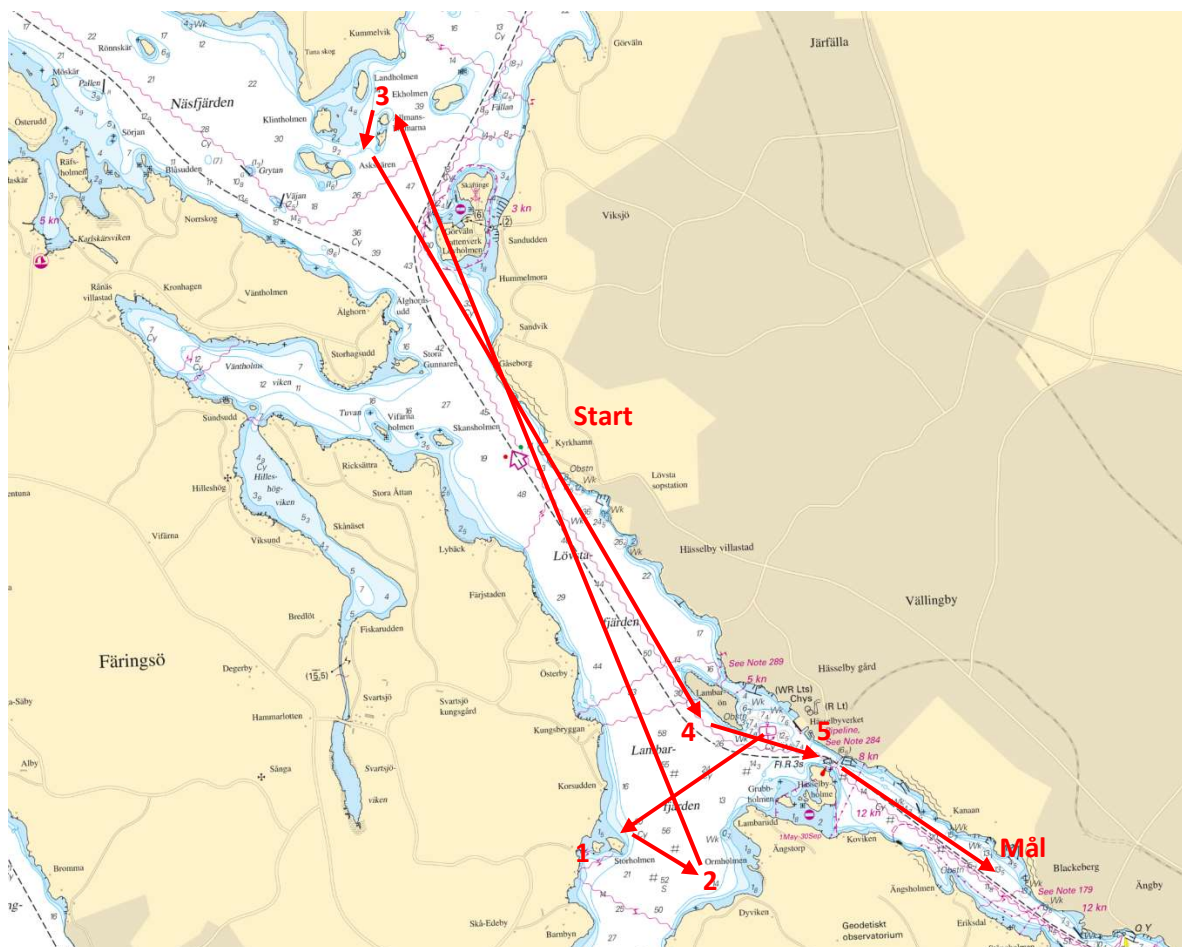


Banbeskrivning Ärtskär Runt 2024 – SF bilaga 1



Banalternativ "NV3" (Ca 13,8M)

Start	Startlinjen, SO om Lambarön		59° 21.60' N 17° 48.94' E
1	Orangerött klot, N om Storholmen (1,0M)	Om BB	59° 21.02' N 17° 47.01' E
2	Orangerött klot, VSV om Ormholmen (0,5M)	Om BB	59° 20.67' N 17° 48.15' E
3	Allmansholmarna (5,5M) *	Om BB	59° 25.80' N 17° 44.38' E
4	Lambarön (4,6M)	Om BB	59° 21.67' N 17° 48.42' E
5	BB boj, Fl R 3s, N om Hässelby holme (0,8M)	Om SB	59° 21.40' N 17° 49.73' E
Mål	Mållinjen, utanför KBS hamn (1,4M)		59° 20.70' N 17° 52.00' E

* För rundningsresultat vid Allmansholmarna, meddela seglingsledningen er rundningstid, segelnummer och båtnamn på SMS till 0702-872683.