



# Kompletterande seglingsföreskrifter

## Regionmästerskap Optimist 2024 - Region 2

**Datum:** 2024-09-07 – 2024-09-08

**Plats:** OXSS klubbhus, Femöre, Oxelösund

**Tävlingens nivå:** Blå

**Båtklass:** Optimist

**Tävlingen gäller:** Öppen juniorklass

**Arrangör:** Oxelösunds segelsällskap (OXSS)

### 1. Tävlingsexpeditionens och signalmastens placering

- 1.1 Tävlingsexpeditionen är placerad i OXSS klubbhus.
- 1.2 Signaler visas på land i signalmasten som är placerad framför OXSS klubbhus.
- 1.3 När flagga AP visas i land ersätts "en minut" i kappseglingssignaler med "tidigast 60 minuter".
- 1.4 Signalflagga D hissas i signalmasten när säkerhetsorganisationen har gått ut på vattnet. Deltagare skall stanna i hamn tills signalflagga D är hissad. Varningssignal kommer ej att ges tidigare än 60 minuter efter att flagga D är hissad.

### 2. Tidsprogram

#### 2.1 Tidsprogram

#### **Lördag 2024-09-07**

08:30 – 09:15 Tid för registrering – tävlingsexpeditionen öppen  
09:30 Rorsmansmöte  
11:00 Tidigaste tid för första varningssignal

Efter lördagens seglingar anordnas ett e-seglingsevent, se separat information på Sailarena.

#### **Söndag 2024-09-08**

10:00 Tidigaste tid för första varningssignal  
15:00 Senaste tid för sista varningssignal

Prisutdelning snarast efter protesttidens utgång och ev. protester.

2.2 6 kappseglingar är planerade.

### 3 Märken

3.1 Rundningsmärken utgörs av gula cylindrar.

3.2 Startlinjen är mellan en stång med orange flagga på startfartyget och en boj med orange flagga (boj kan bestå av en båt).

3.3 Mållinjen är mellan en stång med blå flagga på funktionärsbåt och en boj med blå flagga.

3.3 Vid eventuell banändring flyttas de ursprungliga märkena.

### 4 Tidsbegränsning

4.1 Tidsbegränsning vid märke 1 är 30 minuter och kappseglingens tidsbegränsning (tid för första båt i mål) är 60 minuter.

4.2 Målgångsfönstret är 20 minuter.

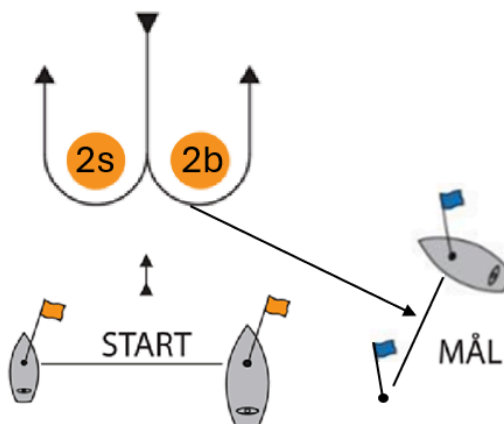
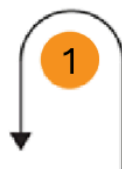
4.3 Kappseglingsskommittén kommer att försöka anpassa banlängden så att en kappsegling tar cirka 40 minuter att segla.

4.4 Båt som ej startar inom 4 minuter efter sin startsignal räknas som *startade* inte (DNS). Detta ändrar KSR A4.

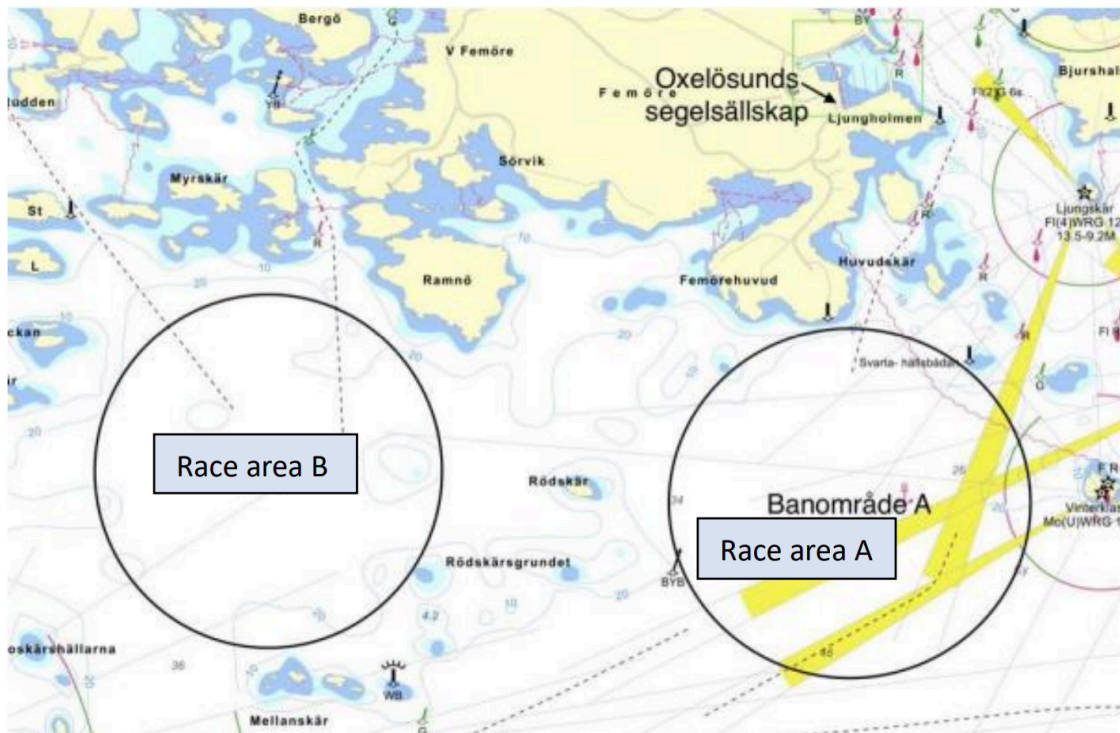
### 5. Ändringar eller tillägg till appendix S

5.1 Banan är en kryss-läns-bana som seglas 2 varv, se banskiss..  
Rundningsmärkena ska lämnas om babord, utom 2s som ska lämnas om styrbord.

Start – 1 – 2s/2b – 1 – 2b – mål.



- 5.2 Seglingarna genomförs på banområde A eller B. Banområde anges på Officiella anslagstavlan på Sailarena senast i samband med att flagga D hissas.



- 5.3 En båt som avser att protestera måste snarast efter målgången meddela målfartyget eller kappseglingsskommittén att den tänker protestera och mot vilken båt protesten avser. Detta ändrar KSR 61.1a.
- 5.4 Protester och ansökningar om förhandling ska lämnas in på tävlingsexpeditionen eller anmälas på länkarna under Jury på officiella anslagstavlan före protesttidens utgång. Blanketter finns tillgängliga på tävlingsexpeditionen.
- 5.6 Protesttidens utgång är 30 minuter efter det att alla deltagare fått rimlig tid att segla in i hamn. Protesttidens utgång anslås på den officiella anslagstavlan under Jury. Detta ändrar KSR S13.2.
- 5.7 En båt som utgår ur en kappsegling ska så snart som möjligt meddela kappseglingsskommittén. Detta kan också göras av stödperson.
- 5.8 Båtar som inte kappseglar eller står i tur att starta samt båtar med stödpersoner ska bete sig på ett sätt så att det inte stör någon pågående kappsegling eller startförsök. Stödpersoner får under kappsegling inte vara närmare än 50 m från punkt där seglarna kan tänkas segla banan. Brott mot denna regel kan anses vara olämpligt beteende enl KSR 69.1.
- 5.9 Varje förare av en följbåt, både coach och förälder, är en stödperson enligt KSR och ingår i säkerhetsorganisationen.

**Datum:** 2024-09-05 21.00