



# Seglingsföreskrifter

## Liros Lilla Värtanregattan 2024

Datum: 1 september 2024  
Plats: VSS Hundudden  
Hunuddsvägen 55, Stockholm  
Arrangör: Vikingarnas Segelsällskap (VSS)

Tävlingens sida i Sailarena: [sailarena.com/sv/se/club/vss/lilla-vartanregattan/](https://sailarena.com/sv/se/club/vss/lilla-vartanregattan/)  
Officiell anslagstavla: [sailarena.com/sv/se/club/vss/lilla-vartanregattan/](https://sailarena.com/sv/se/club/vss/lilla-vartanregattan/)

### 1. REGLER

1.1 Tävlingen genomförs med regler enligt *Handledning Kappsegling på grön nivå*, [svensksegling.se/om-oss/dokumentbanken/636-handledning-kappsegling-pa-gron-niva2024.pdf/](https://svensksegling.se/om-oss/dokumentbanken/636-handledning-kappsegling-pa-gron-niva2024.pdf/).

### 2. INFORMATION TILL TÄVLANDE

2.1 På vattnet har kappseglingsskommittén för avsikt att följa och kommunicera med stödpersoner på VHF-kanal 77.

### 3. ÄNDRINGAR I SEGLINGSFÖRESKRIFTERNA

3.1 Ändringar i seglingsföreskrifterna anslås på den officiella anslagstavlan senast en timme innan de träder i kraft. Kappseglingsskommittén kommer att försöka informera alla tävlande muntligt vid ändringar av seglingsföreskrifterna.

### 4. KLASSFLAGGOR

4.1 Klassflaggor är följande:

Klass	Flagga
RS Feva	flagga E
Optimist (lilla banan)	flagga F

### 5. KAPPEGLINGSOMRÅDE

5.1 Kappseglingsområde kommer att anges på den officiella anslagstavlan.

### 6. BANOR

6.1 Skissen i bilaga "Banbeskrivning" visar banan inkluderandes de ungefärliga vinklarna mellan benen, ordningen i vilka märkena ska passeras och sidan på vilket varje märke ska passeras.

### 7. MÄRKEN

7.1 Rundningsmärken kommer att vara gula cylindrar.

### 8. STARTEN

8.1 Kappseglingarna startas enligt *Handledning för kappsegling på grön nivå*, med ändringen att klassflagga visas för den klass som ska starta visas före signalen '3 minuter till start'.

8.2 Startlinjen är mellan en stång med orange flagga på startfartyget och en stång med orange flagga.

8.3 Båt vars signal '3 minuter till start' inte har givits ska undvika startområdet under andra kappseglingars startförfarande.

### 9. MÅLGÅNGEN

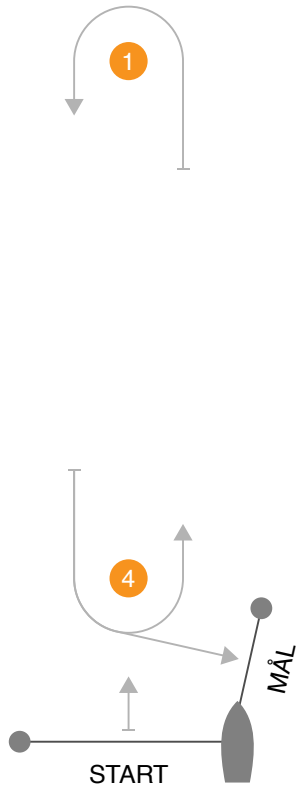
9.1 Mållinjen är mellan en stång med blå flagga på startfartyget och en stång med blå flagga.

### 10. TIDSBEGRÄNSNING OCH RIKTTIDER

10.1 Kappseglingsskommittén kommer att försöka anpassa banlängden så att en kappsegling tar cirka 15–20 minuter att segla.

Datum: 2024-08-30 JR AB

## bilaga: Banbeskrivning



Bana: Kryss/läns med halvwindmålgång

Signal	Ordning som märkena ska rundas
(ingen)	Start – 1 – 4 – 1 – 4 – Mål