

Banbeskrivningen Lidingö Runt 2024, Maj 4

Texten gäller!



Märke	Beskrivning (WGS84 DDM)	Att lämnas om
1	Svanholmen (59° 21,6'N 018° 14,5'E)	SB
2a	Styrbordsmärke SO om Höggarnsbank (59° 21,8'N 018° 16,2'E)	BB
2b	Ej namngiven ö NO om L Höggarnsbank (59° 22,0'N 018° 16,4'E)	BB
3	mellan vädersträcksmärke Syd YB (59° 23,2'N 018° 10,8'E) och bryggan SSO om denna (59° 23,0'N 018° 10,8'E)	(gate)
4	Bastuholmen (59° 23,64'N 018° 9,0'E)	SB
5	Blomskär (59° 24,47'N 018° 8,23'E)	BB
6	Gul cylinder 1 (59° 21.6'N 018° 6.28'E)	BB
7	Gul cylinder 2 (59° 21.82'N 018° 6.75'E)	BB

Bild märke 1

Obs: Håll dig utan för 3 meterslinjen. Risk för omärkta sten!

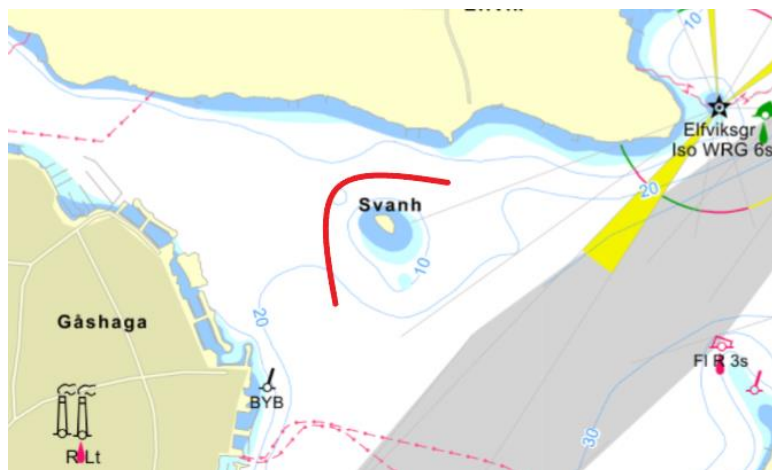


Bild märke 2

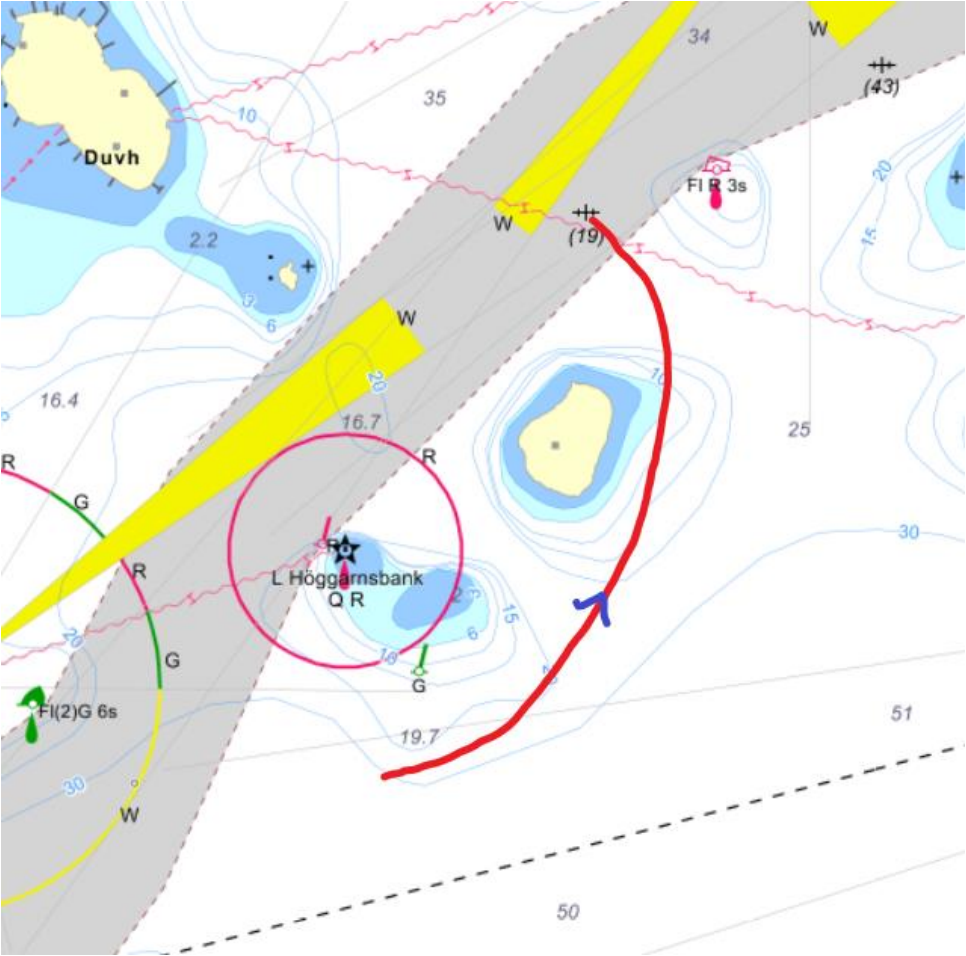


Bild märke 3



Bild märke 4

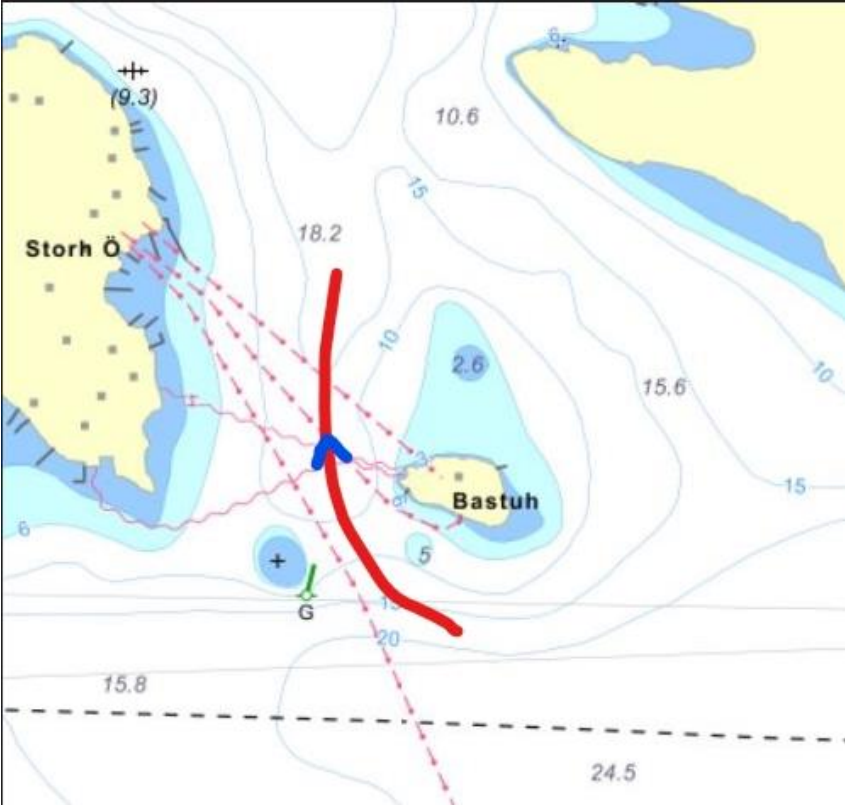


Bild märke 5



